



PRESSMEDDELANDE

Kolmårdens Djurpark AB
 Silvy Bohlin, pressansvarig
 010-708 75 11 alt. 070-637 30 02
 silvy.bohlin@kolmarden.com

2014-03-03

HÄR FINNS TUMLARNA I ÖSTERSJÖN!

Nu har man klart kunnat visa att tumlare finns i merparten av Östersjön ända upp till Åland och Skärgårdshavet. Denna slutsats baseras på två års registrering av tumlarnas sonarklickljud, som gjorts i SAMBAH-projektet. De flesta klickljuden loggades i danska farvatten längst ned i sydväst. Om man går österut därifrån loggades fler klickljud längs med Skånes och Blekinges kuster och i tyska farvatten, medan det var klart mer sparsamt utmed Polens kuster.

Det banbrytande SAMBAH-projektet (*Static Acoustic Monitoring of the Baltic Sea Harbour Porpoise*, www.sambah.org) som finansieras av EUs LIFE+ går nu in i analysfasen efter att det gigantiska datasetet, som samlats in från maj 2011 till april 2013, har kvalitetskontrollerats. Man kan presentera en komplett karta som visar på vilka av de 304 mätstationerna som tumlare har registrerats. Medelvärden för antalet detektioner i alla positionerna i de olika ländernas farvatten, eller delar därav, visas i blåskala på kartan. Redan nu visar denna karta mer än man någonsin tidigare har vetat om artens utbredning i Östersjön och mycket mer kommer när hela den omfattande statistiska bearbetningen är klar.

Östersjöns tumlarbestånd klassas som akut hotat, men denna klassificering bygger på mycket bristfälliga data. Man vet inte exakt hur många tumlare det finns och det beror på att traditionella inventeringsmetoder från flyg eller båt inte fungerar i bestånd med så låg täthet. Därför har SAMBAH använt sig av en ny metod: med hjälp av klickdetektorer, s.k. CPODs, har man registrerat de klickljud som tumlarna använder för att orientera sig, hitta fisk att äta och kommunicera.

SAMBAH är det hittills största projekt av detta slag i världen. För att kunna täcka hela den historiska utbredningen i Östersjön krävdes så många detektorer som 304 st. Och för att kunna avslöja eventuella säsongsvariationer var man tvungen att hålla igång dem under två hela år.

Det första som nu kommer att ske är att klickdetektionerna konverteras till beståndstäthet och totalt antal tumlare i Östersjön, samt antalet per land. Även om tumlare rör sig över stora områden och inte stannar inom nationsgränser, så är det ungefärliga antalet per land ett viktigt underlag när de olika länderna tar fram sina nationella åtgärdsplaner för att rädda Östersjötumlarerna.

Täthetsresultaten kommer därefter att användas till s.k. rumslig modellering för att ta fram betydligt mer detaljerade utbredningskartor för olika årstider, samt klargöra vilka miljöfaktorer som påverkar tumlarnas utbredning. Baserat på dessa kartor kan man identifiera områden som är särskilt viktiga för tumlarna, samt områden där det är större risk för konflikt med mänskliga aktiviteter. Detta blir också ett mycket viktigt underlag till de nationella åtgärdsplanerna.

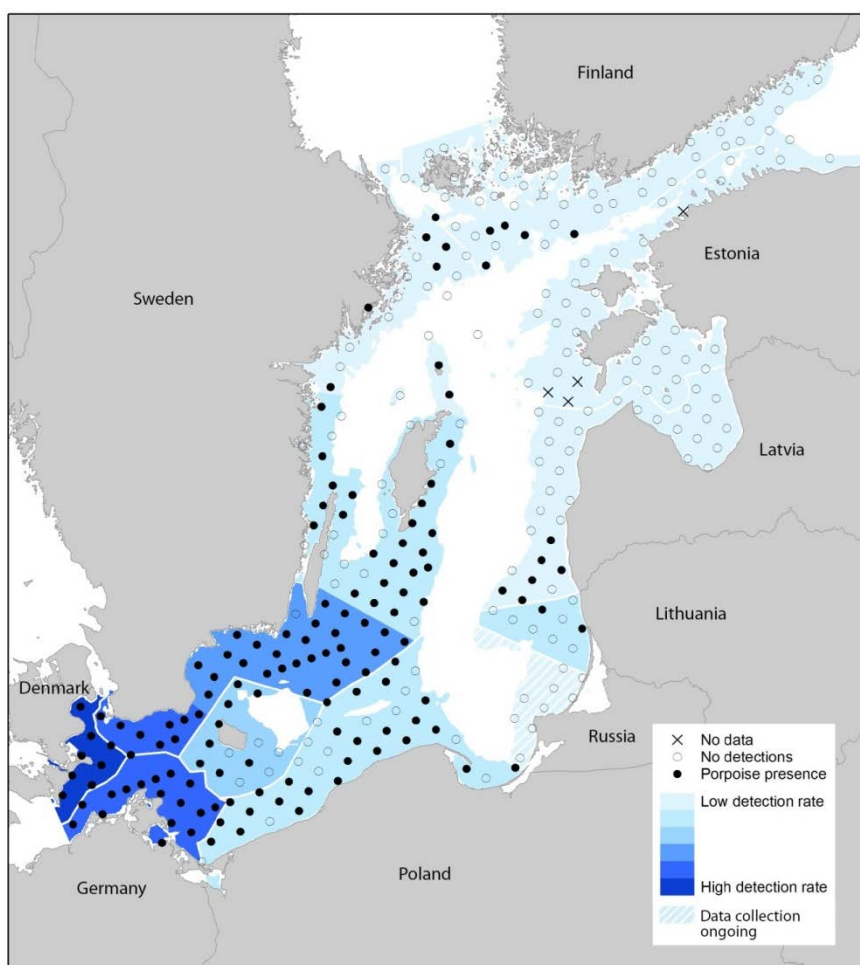
Beräkningarna av tätheter och antal kommer att slutföras under våren och resultatet från den rumsliga modelleringen presenteras under hösten. SAMBAH:s slutkonferens kommer att hållas i Kolmården i 8-9 december 2014, och en workshop för svenska myndigheter äger rum 9-10 december. För mer information, se www.conference.sambah.org.

mynewsdesk [Följ Kolmårdens nyheter på Mynewsdesk](#)

Destination Kolmården är ett av Sveriges populäraste resmål för barnfamiljer och innefattar Kolmårdens Djurpark och Vildmarks-hotellet. Destinationen ingår i temaparkskoncernen Parks and Resorts tillsammans med Gröna Lund, Skara Sommarland, Furuvik och Aquaria.

Fakta om tumlaren *Phocoena phocoena*

Tumlaren är en av de minsta tandvalarna, med en kroppslängd på 1.5-1.9m och en kroppsvikt på 50-70kg (honorna blir större än hanarna). Nosen är trubbig, ryggen är mörk, nästan svart och ryggfenan liten och trekantig. Tumlaren gör inte mycket väsen av sig när den kommer upp till ytan för att andas och utandningen är nästan osynlig. Födan består av sill, skarpsill, småtorsk och diverse bottenlevande fiskarter såsom tobis och smörbult. Tumlaren har en stor utbredning i tempererade farvatten på norra halvklotet. I Östersjöregionen finns det tre tumlarpopulationer: (1) i egentliga Östersjön, Ålands skärgård, Skärgårdshavet och Finska viken, (2) i inre danska farvatten och södra Kattegatt och (3) i norra Kattegatt, Skagerrak och Nordsjön.



Kartan visar de 304 akustiska mätstationerna i SAMBAH-projektet. I 144 stationer registrerades tumlarklick åtminstone vid ett tillfälle under de två åren som datainsamlingen pågick. I 160 stationer blev det inga klickregistreringar alls och i fyra fick man inga data, eftersom detektorerna hela tiden förlorades. Medelvärde för antalet detektioner i alla positionerna i de olika ländernas farvatten, eller delar därav, visas i blåskala i kartan. I ryska Kaliningrads farvatten pågår datainsamlingen fortfarande. Den påbörjades i maj 2013 och kommer att hålla på tills maj 2014, dvs. utan överlapp med SAMBAHs datainsamling och ett år kortare. Ännu så länge har inga tumlare registrerats i ryska farvatten.

mynewsdesk [Följ Kolmårdens nyheter på Mynewsdesk](#)

Destination Kolmården är ett av Sveriges populäraste resmål för barnfamiljer och innefattar Kolmårdens Djurpark och Vildmarks-hotellet. Destinationen ingår i temaparkskoncernen Parks and Resorts tillsammans med Gröna Lund, Skara Sommarland, Furuvik och Aquaria.



PRESSMEDDELANDE

För mer information

Projektkoordinator Mats Amundin, Kolmårdens Djurpark, mats.amundin@kolmarden.com, 010 708 7547

Erland Lettevall, Havs och Vattenmyndigheten, erland.lettevall@havochvatten.se, 010-698 6219, 0702-486 695

Bilder

<http://bilder.parksandresorts.com/nedladdning/pinollection.aspx?collectionName=%7B78e4e07f-22ec-412f-acc0-ffb3fe674b79%7D>



Havs
och Vatten
myndigheten

mynewsdesk Följ Kolmårdens nyheter på Mynewsdesk

Destination Kolmården är ett av Sveriges populäraste resmål för barnfamiljer och innefattar Kolmårdens Djurpark och Vildmarks-hotellet. Destinationen ingår i temaparkskoncernen Parks and Resorts tillsammans med Gröna Lund, Skara Sommarland, Furuvik och Aquaria.